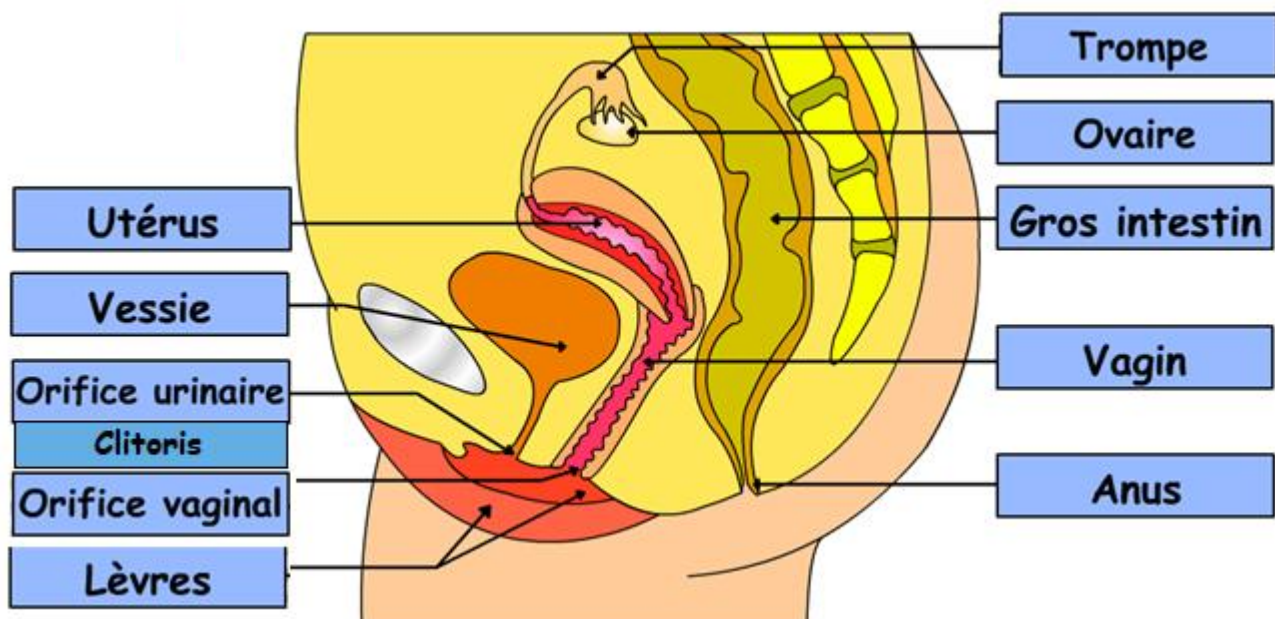


Activité 3 CH4AC34EME	Anatomie et fonctionnement de l'appareil reproducteur féminin
Compétences travaillées	- Communiquer sous la forme d'un tableau

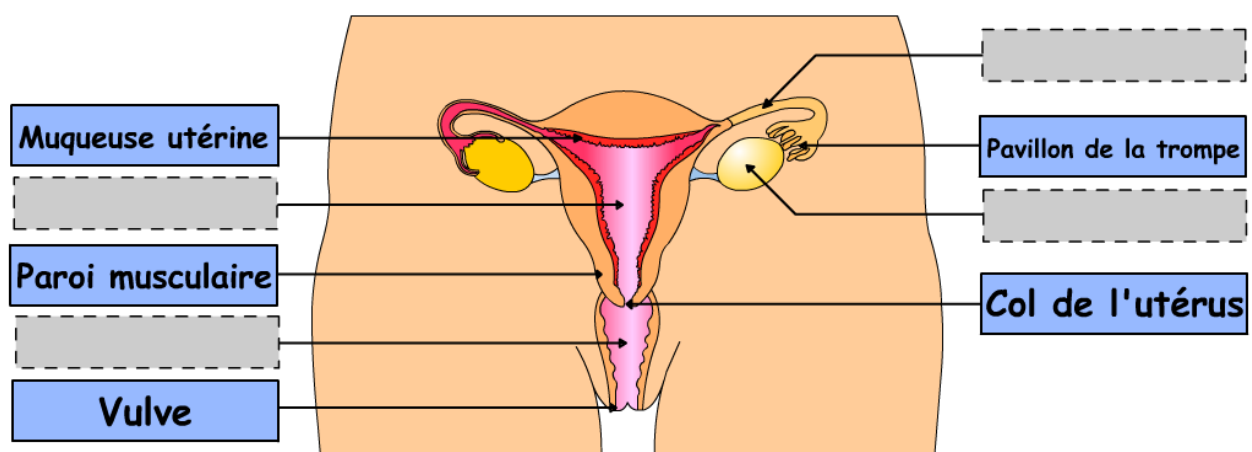
Document 1 : Les règles, manifestation du fonctionnement cyclique de l'appareil reproducteur féminin

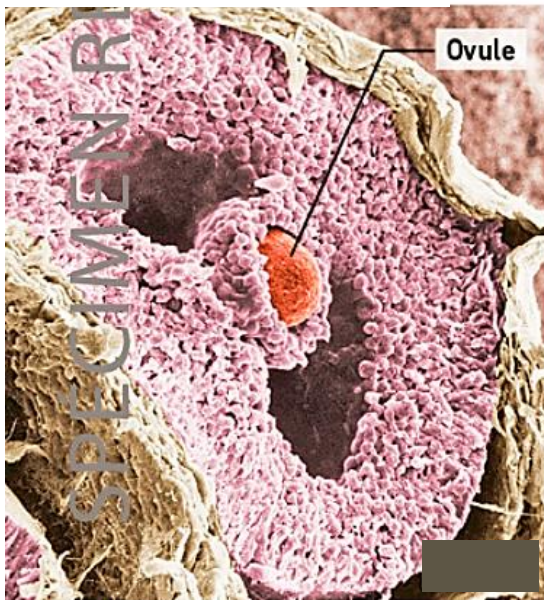
- Chez les filles, la puberté est marquée par des modifications de la silhouette, le développement de la pilosité et l'apparition des règles. Cet écoulement de sang par le vagin dure quelques jours et a lieu de manière cyclique, une fois par mois environ . Le fonctionnement de l'appareil reproducteur (ensemble des organes reproducteurs) s'interrompt vers 50 ans, au moment de la ménopause.

Document 2 : L'appareil reproducteur féminin de profil



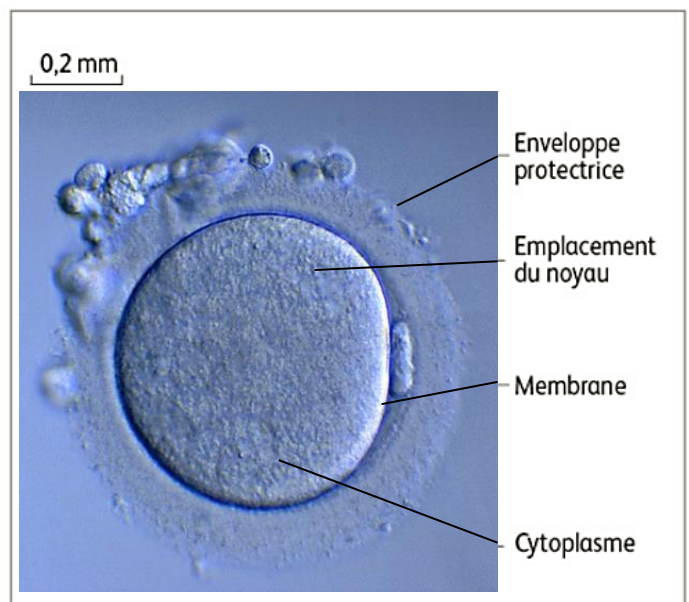
Document 3 : L'appareil reproducteur féminin de face (à compléter)





- Les ovaires contiennent, dès la naissance, un stock très important de futurs ovules. À partir de la puberté et environ une fois par mois, un des deux ovaires expulse un ovule dans une trompe : c'est l'ovulation.

La production des ovules : observation microscopique d'une portion de coupe d'ovaire.



Document 5 : L'ovule, une grosse cellule reproductrice.

1. Compléter les légendes du document 3.
2. En utilisant les documents des autres activités, réaliser un tableau de comparaison du fonctionnement de l'appareil reproducteur masculin et féminin. Comparer le **nom de la cellule reproductrice**, la **taille réelle de la cellule**, le **lieu de fabrication**, la **période de fonctionnement**, la **fréquence de production des cellules reproductrices**...